

PREFEITURA MUNICIPAL DE DOIS RIACHOS/AL
SECRETARIA MUNICIPAL DE VIAÇÃO, OBRAS E URBANISMO

VOLUME II

**PROVISÃO DE UNIDADES HABITACIONAIS - MINHA CASA MINHA VIDA FNHIS SUB
50 NO MUNICÍPIO DE DOIS RIACHOS/AL**

PROPOSTA Nº 038844/2025.

CONTRATANTE:
CONSORCIO INTERMUNICIPAL DO SERTÃO DE ALAGOAS - CONISA

PROPRIETÁRIO:
PREFEITURA MUNICIPAL DE DOIS RIACHOS

ELABORAÇÃO:
MF PROJETOS E CONSULTORIA

DEZEMBRO DE 2025

SUMÁRIO

1. APRESENTAÇÃO
2. PEÇAS TÉCNICAS: INFRAESTRUTURA – TOPOGRAFIA, PROJETOS DE URBANISMO, ABASTECIMENTO DE ÁGUA, PROJETO DE PAVIMENTAÇÃO E DRENAGEM



1. APRESENTAÇÃO

Este Relatório apresenta os volumes para **PROVISÃO DE UNIDADES HABITACIONAIS - MINHA CASA MINHA VIDA FNHIS SUB 50 NO MUNICÍPIO DE DOIS RIACHOS/AL**, dos estudos desenvolvidos pela MF Projetos e Consultoria, que prevê a construção de Unidades Habitacionais no Município de Dois Riachos. Este relatório é dividido em 2 Volumes:

VOLUME I

PLANILHA ORÇAMENTÁRIA

MEMORIAL DESCRITIVO E ESPECIFICAÇÕES TÉCNICAS

ANEXO 1: RELATÓRIO DE SONDAGEM

ANEXO 2: ANOTAÇÕES DE RESPONSABILIDADE TÉCNICA

ANEXO 3: PEÇAS TÉCNICAS – UNIDADE HABITACIONAL

VOLUME II

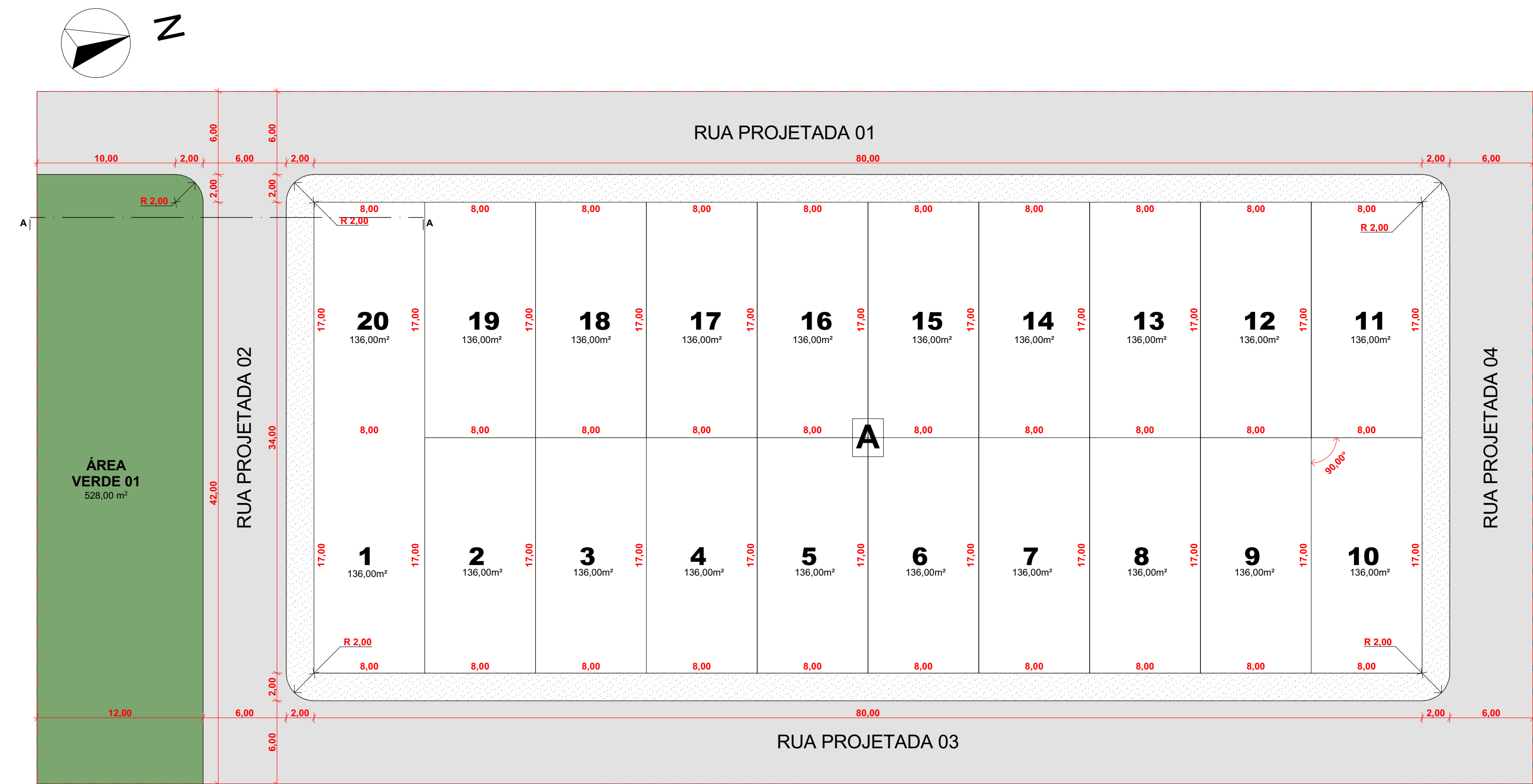
ANEXO 4: PEÇAS TÉCNICAS – INFRAESTRUTURA – TOPOGRAFIA, PROJETOS DE URBANISMO, ABASTECIMENTO DE ÁGUA, PROJETO DE PAVIMENTAÇÃO E DRENAGEM

QUADRO DE RESPONSABILIDADE TÉCNICA

PROVISÃO DE UNIDADES HABITACIONAIS - MINHA CASA MINHA VIDA FNHIS SUB 50 NO MUNICÍPIO DE DOIS RIACHOS/AL

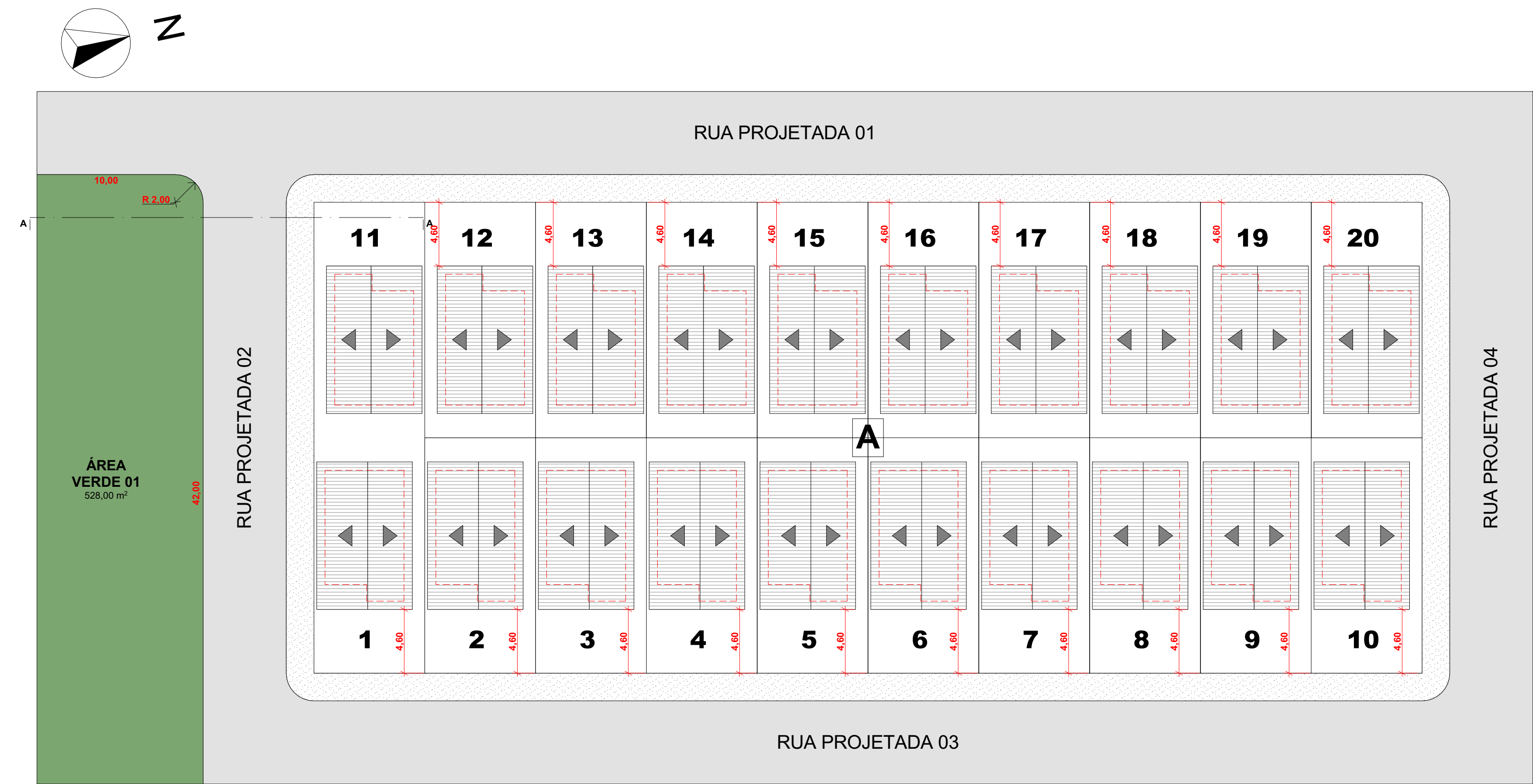
Disciplina	Responsável Técnico	Assinatura
Projeto de Urbanismo e Acessibilidade;	Joseph Deodato da Silva – Arquiteto e Urbanista – CAU/AL A2591430	
Estrutura de Concreto Armado, Instalações Hidrossanitárias (Água Fria, Esgoto e Pluviais) e de Eletricidade de Baixa Tensão;	Lucas Ferraz de Maia Bastos Bizerra - Engenheiro Civil - CREA/AL n: 0218299567	
Levantamento de Topografia, Estudos de Sondagem e Percolação, Projetos de Arquitetura da UH, Acessibilidade, Pavimentação e Drenagem;	Marcos Fred Almeida de Albuquerque – Engenheiro Civil – CREA AL n. 0213406519	
Orçamento, Memorial Descritivo e Especificações, Rede de Abastecimento de Água;	Lucas Matheus Lós Menezes Lopes – Engenheiro Civil – CREA AL n. 0217976050AL	

**2. PEÇAS TÉCNICAS: INFRAESTRUTURA – TOPOGRAFIA, PROJETOS DE
URBANISMO, ABASTECIMENTO DE ÁGUA, PROJETO DE
PAVIMENTAÇÃO E DRENAGEM**



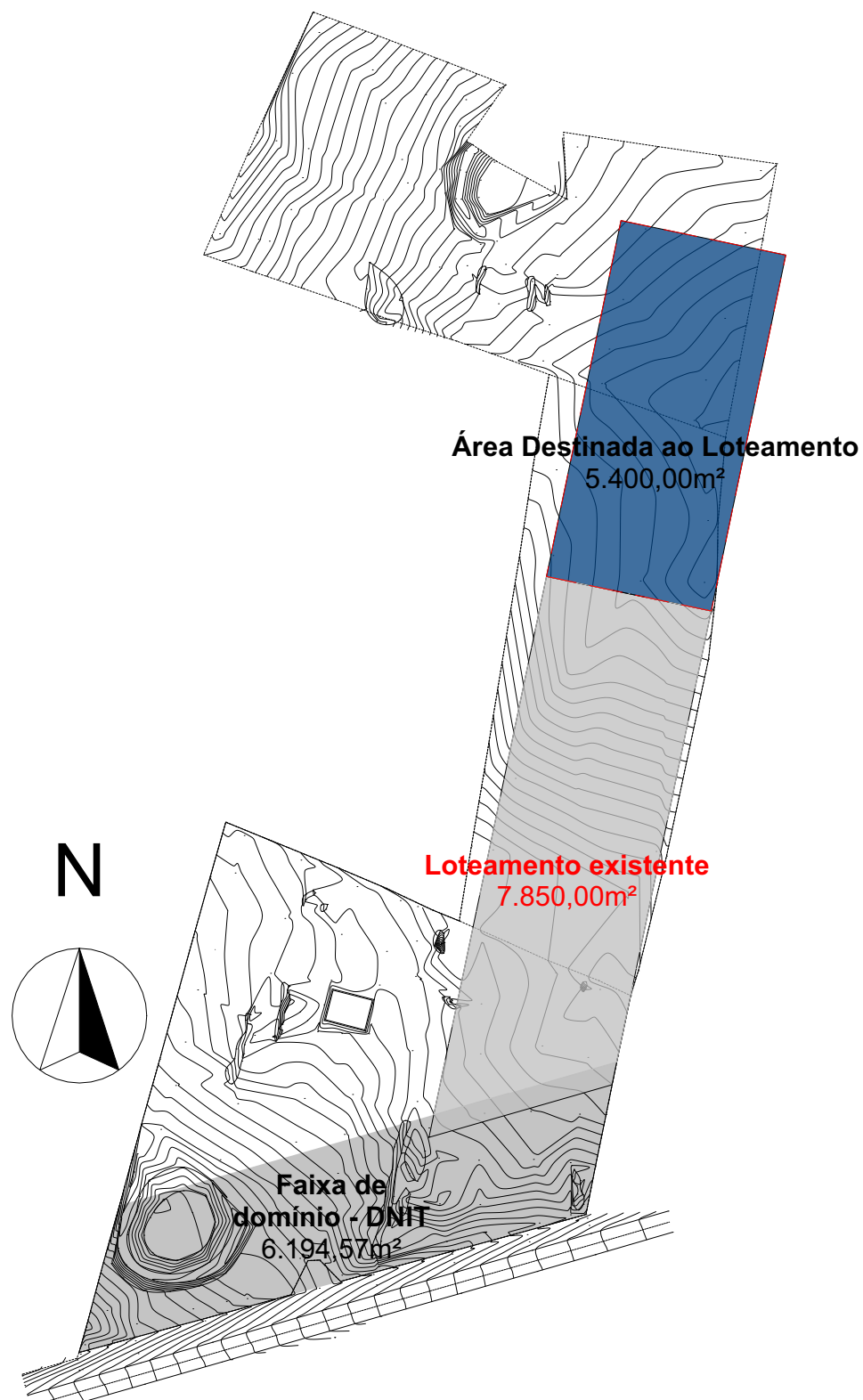
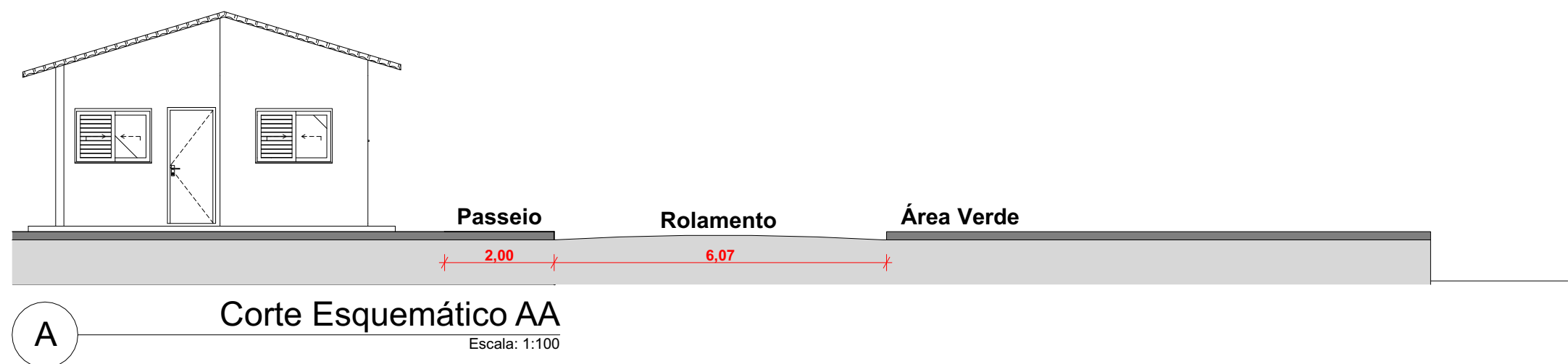
02 Planta Baixa - Cotas Geral

Escala: 1:250



1. Planta de Coberta - Cotas Geral

Escala: 1:250



01 Planta de Situação

Escala: 1:2000

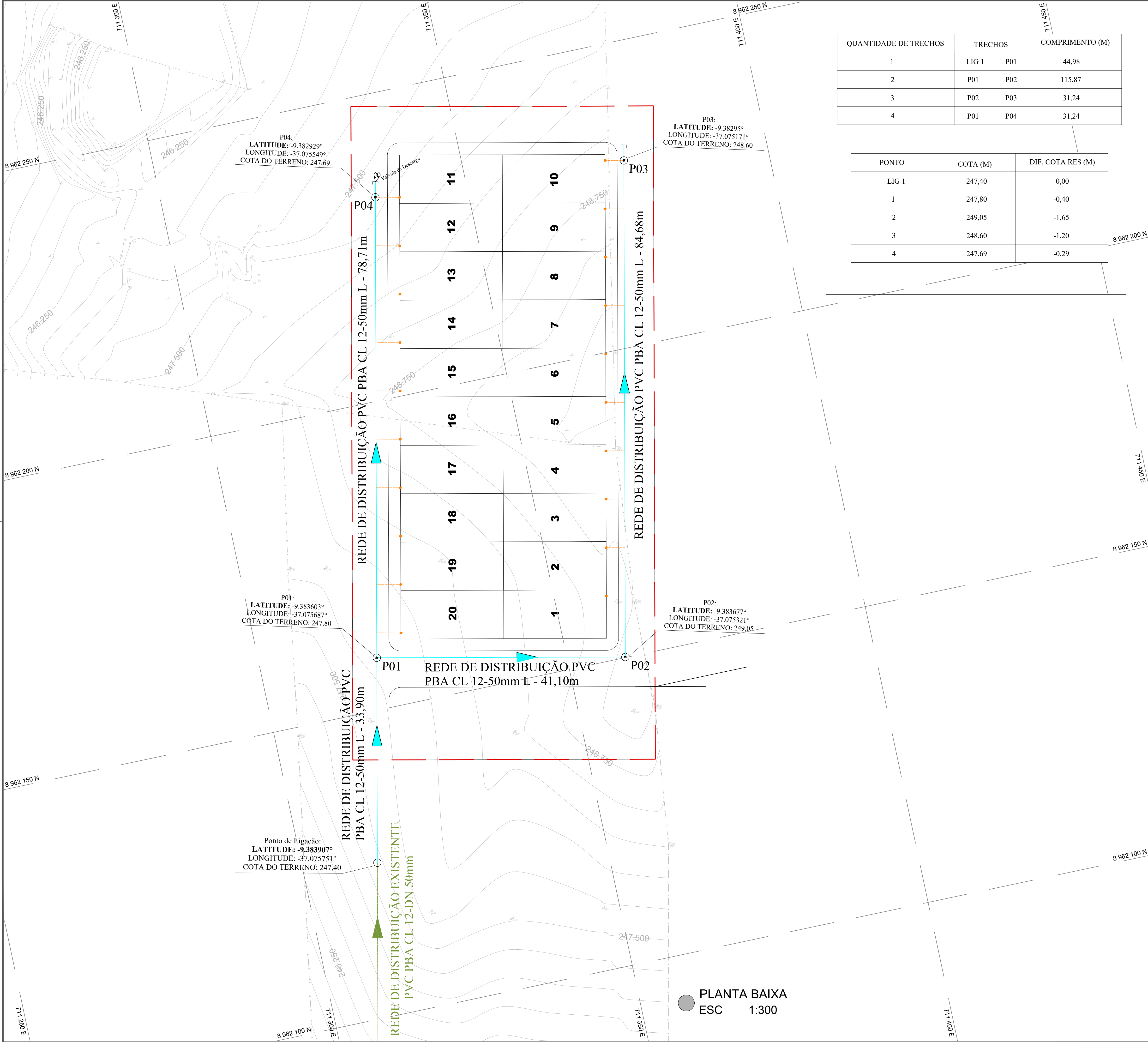


03 Planta de Localização

Escala: 1:2500

Quadro de Áreas		
Tipo	Área (m²)	Percentual
ÁREA VERDE 01	528,00	9,78%
QUADRA A	2.720,00	50,37%
	3.248,00 m²	

PROJETO:		CONTRATANTE:	
Responsável Técnico:		Proprietário:	
DESCRIÇÃO: Implantação de loteamento com 20 unidades habitacionais de interesse social no município de Dois Riachos - AL.			
ENDEREÇO: Dois Riachos - AL			
PROJETO ARQUITETÔNICO			
CONTEÚDO: Planta Baixa - Cotas Geral, Planta de Situação, Planta de Localização, Quadro de Áreas, Planta de Coberta - Cotas Geral, Corte Esquemático AA		FOLHA: 01/01	
AUTOR DO PROJETO: Joseph Deodato da Silva CAU: A259143-0		ÁREAS: OCUPADA: 9.953,85m² TERRENO: 9.953,85m²	
ESCALA: 1:250, 1:2000, 1:2500, 1:1, 1:100		CÓDIGO: URB_PMDR_LOT20UH_EP_02_R01.pln	
		DISCIPLINA: ARQUITETURA	
		DATA: Dezembro de 2023	



QUANTIDADE DE TRECHOS	TRECHOS		COMPRIMENTO (M)
1	LIG 1	P01	44,98
2	P01	P02	115,87
3	P02	P03	31,24
4	P01	P04	31,24

PONTO	COTA (M)	DIF. COTA RES (M)
LIG 1	247,40	0,00
1	247,80	-0,40
2	249,05	-1,65
3	248,60	-1,20
4	247,69	-0,29

CONVENÇÕES:

Vias / Avenidas

Muro / Mureto

Escada

Poste de Concreto

Poste de Ferro

Ralo

Limite de Abrangência da Intervenção

Divisa Municipal

Rede Existente (DN50) – REDE DE LIGAÇÃO DA ADS

Rede Projetada (DN50) – REDE DE DISTRIBUIÇÃO DO COHAB

Ligação domiciliar

NOTAS:

1. INFORMAÇÕES DA TOPOGRAFIA:

1.1. COORDENADAS EM GRAUS DECIMAIS;

2. TODAS DIMENSÕES EM METROS, SALVO INDICAÇÃO CONTRÁRIA;

3. DEVERÁ SER FEITA ANCORAGEM EM TODAS AS CONEXÕES COM BOLSAS;

4. ANTES DA COMPRA DOS MATERIAIS, DEVERÁ SER VERIFICADO COM A EQUIPE OPERACIONAL SE O DETALHAMENTO REALIZADO COM AS TUBULAÇÕES DO CADASTRO CORRESPONDE COM OS MATERIAIS E DIÂMETROS EXECUTADOS EM CAMPO;

5. ALGUNS PEÇAS PODEM SER NECESSÁRIAS SUBSTITUIÇÕES, EM FUNÇÃO DO EXECUTADO EM CAMPO SER PVC DEFo OU PVC PBA.



Nº	REVISÕES	DATA	APROVAÇÃO

Aprovação:

PROJETO:

CONTRATANTE:

DESCRIÇÃO: ELABORAÇÃO DO PROJETO DE ENGENHARIA E ARQUITETURA PARA CONSTRUÇÃO DE 20 UNIDADES HABITACIONAIS NO MUNICÍPIO DE DOIS RIACHOS/AL - MINHA CASA MINHA VIDA

ENDEREÇO: Dois Riachos/AL

PROJETO DE ABASTECIMENTO DE ÁGUA

CONTEUDO: Planta baixa

FOLHA: 01 / 03

AUTOR DO PROJETO: Lucas Matheus Lós Menezes Lopes CREA/AL n.º 021797650

ÁREAS:

COLABORAÇÃO: José Luan Gomes Inocêncio

DISCIPLINA: ABASTECIMENTO

ESCALA: 1:300

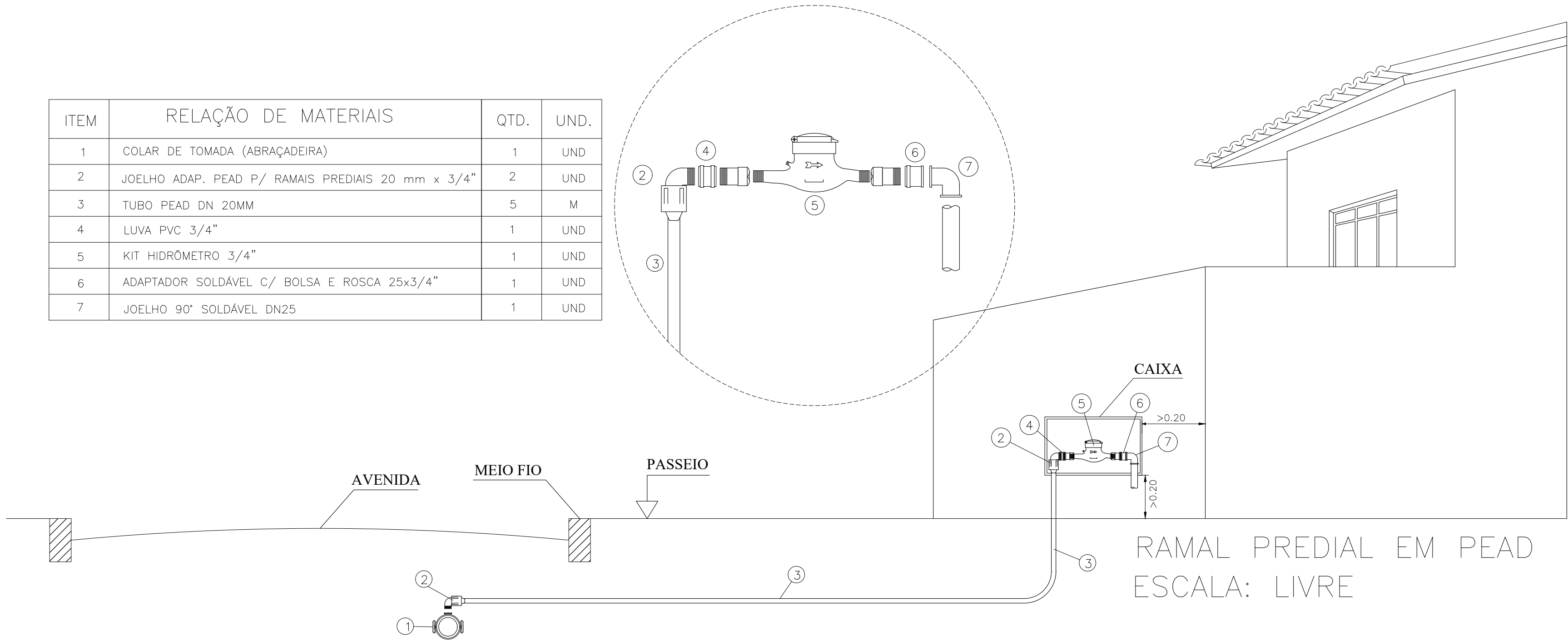
CÓDIGO: SAA_PMDR_LOTE20UH_EP_03_R00.dwg

DATA: dezembro/2025

PLANTA BAIXA
ESC 1:300

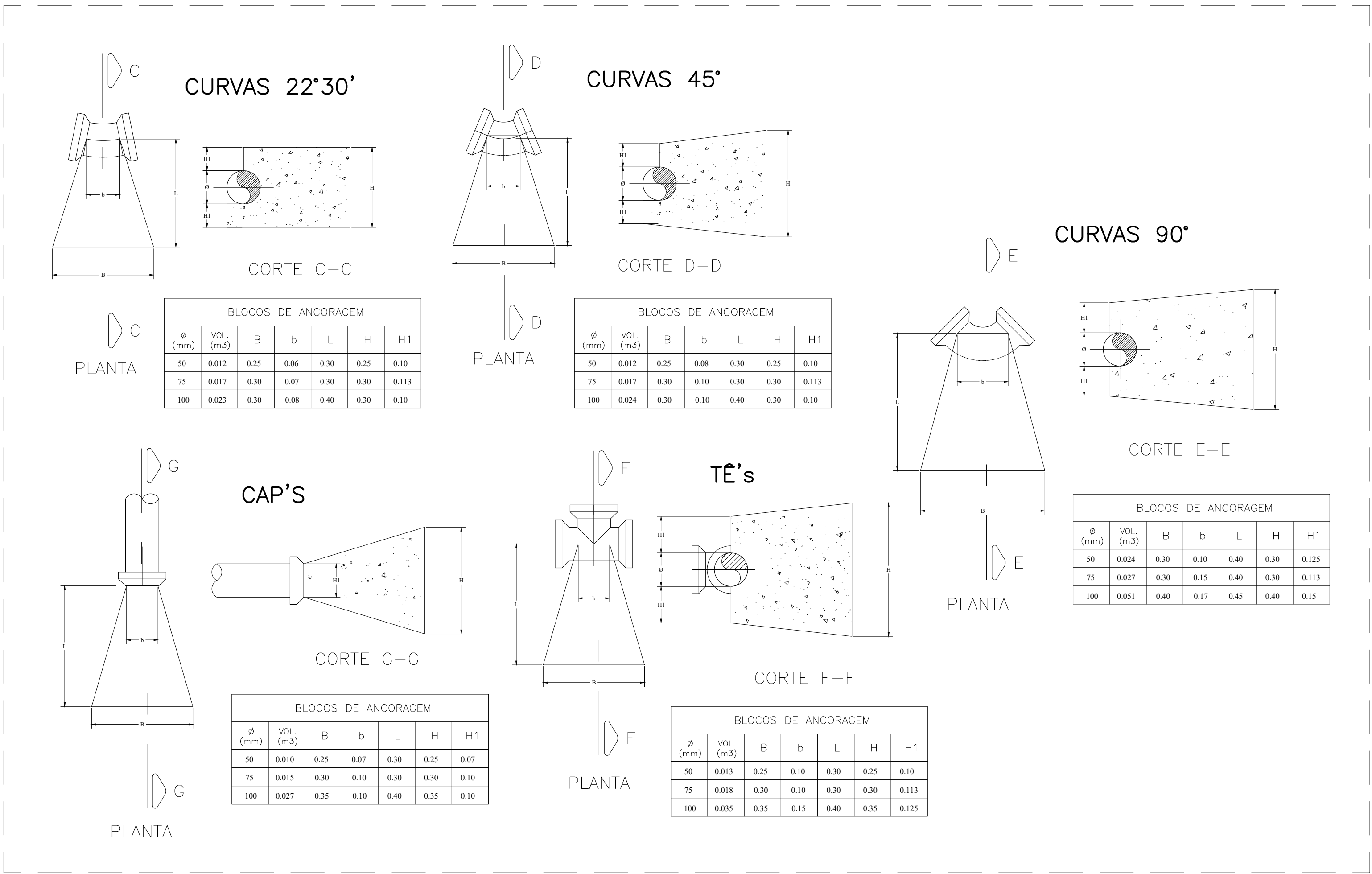
DETALHE LIGAÇÃO DOMICILIAR – CX. DE PAREDE

ITEM	RELAÇÃO DE MATERIAIS	QTD.	UND.
1	COLAR DE TOMADA (ABRAÇADEIRA)	1	UND
2	JOELHO ADAP. PEAD P/ RAMAIS PREDIAIS 20 mm x 3/4"	2	UND
3	TUBO PEAD DN 20MM	5	M
4	LUVA PVC 3/4"	1	UND
5	KIT HIDRÔMETRO 3/4"	1	UND
6	ADAPTADOR SOLDÁVEL C/ BOLSA E ROSCA 25x3/4"	1	UND
7	JOELHO 90° SOLDÁVEL DN25	1	UND



APROVAÇÕES/OBSERVAÇÕES

Nº	REVISÕES	DATA	APROVAÇÃO



Aprovação:

PROJETO:  CONTRATANTE: 

Responsável Técnico: _____ Contratante: _____

DESCRIÇÃO: ELABORAÇÃO DO PROJETO DE ENGENHARIA E ARQUITETURA PARA CONSTRUÇÃO DE 20 UNIDADES HABITACIONAIS NO MUNICÍPIO DE DOIS RIACHOS/AL - MINHA CASA MINHA VIDA

ENDEREÇO: Dois Riachos/AL

PROJETO DE ABASTECIMENTO DE ÁGUA

CONTEÚDO: Detalhes Contrutivos FOLHA: 02/03

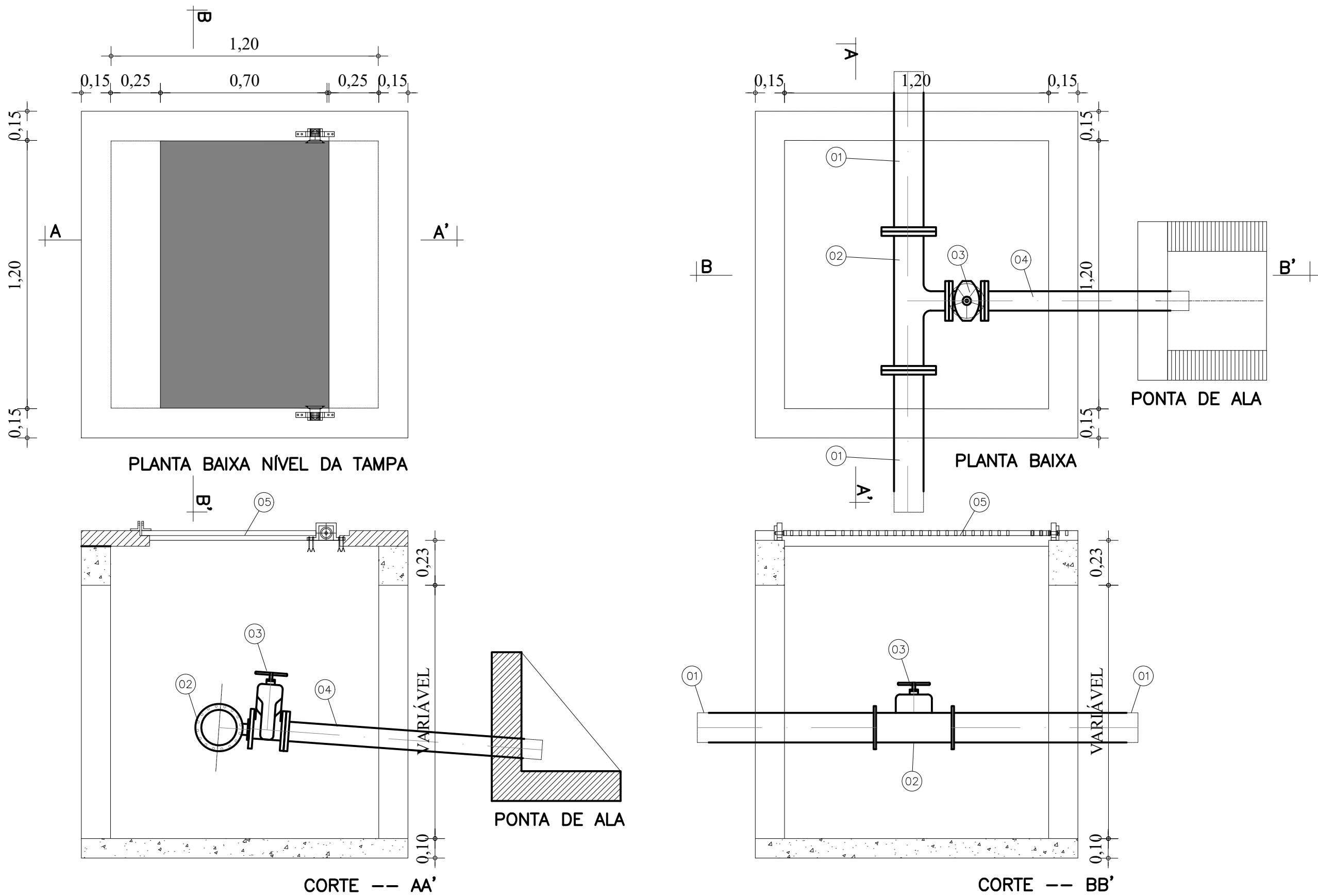
AUTOR DO PROJETO: Lucas Matheus Lós Menezes Lopes CREA/AL n. 0217976502 DISCIPLINA: ABASTECIMENTO

COLABORAÇÃO: José Luan Gomes Inocêncio DATA: dezembro/2025

ESCALA: 1:300, 1:150 CÓDIGO: SAA_FMDR_LOTE20UH_EP_03_R00.dwg

DETALHE DA CAIXA DE REGISTRO DE DESCARGA

VÁLVULA DE DESCARGA Ø50mm para de REDE Ø50mm e 250mm

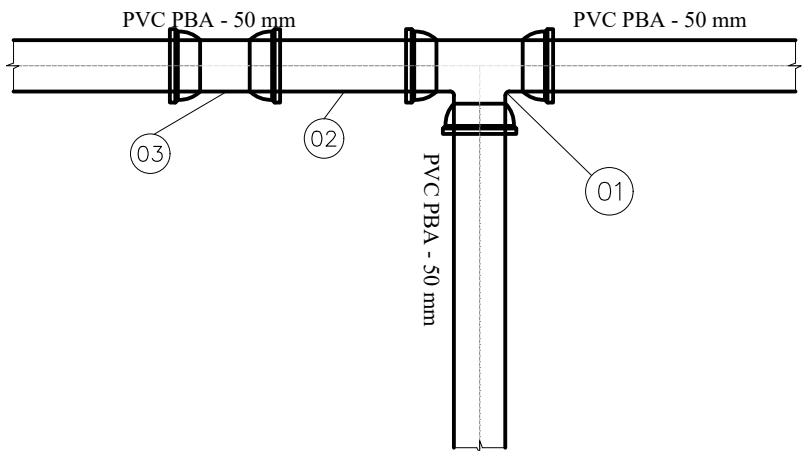


QUADRO DE PEÇAS CAIXA DE REGISTRO DE DESCARGA

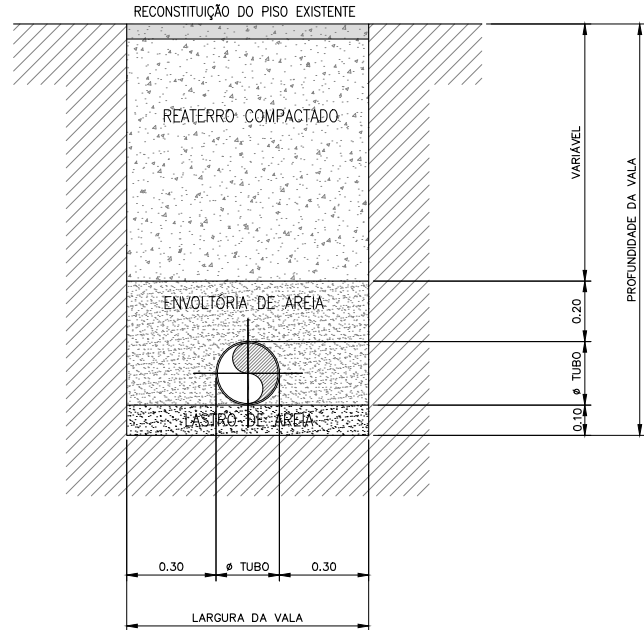
ITEM	MAT.	PN	DN	dn	DESCRIÇÃO	COMPRIM. (mm)	QUANT.
1	PVC	10	50	—	Tubo com flange e ponta	1000	2
2	PVC	10	50	50	Te com flanges	—	1
3	ferro	10	50	—	V.de gaveta c/flanges e cunha de borracha c. curto c/volante	—	1
4	FoFo	10	50	—	Tubo com flange e ponta	1000	1
5	Ferro	—	—	—	Tampa 0,70m x 1,20m, em chapa de aço galvanizado 5mm	1000	1

DETALHE DE INTERLIGAÇÃO À REDE EXISTENTE

ITEM	RELAÇÃO DE MATERIAIS	QTD.	UND.
1	TÊ PVC PBA 50MM	1	UND
2	TUBO PVC PBA DN 50MM	0,50	M
3	LUVA DE CORRER PVC PBA DN 50MM	1	UND



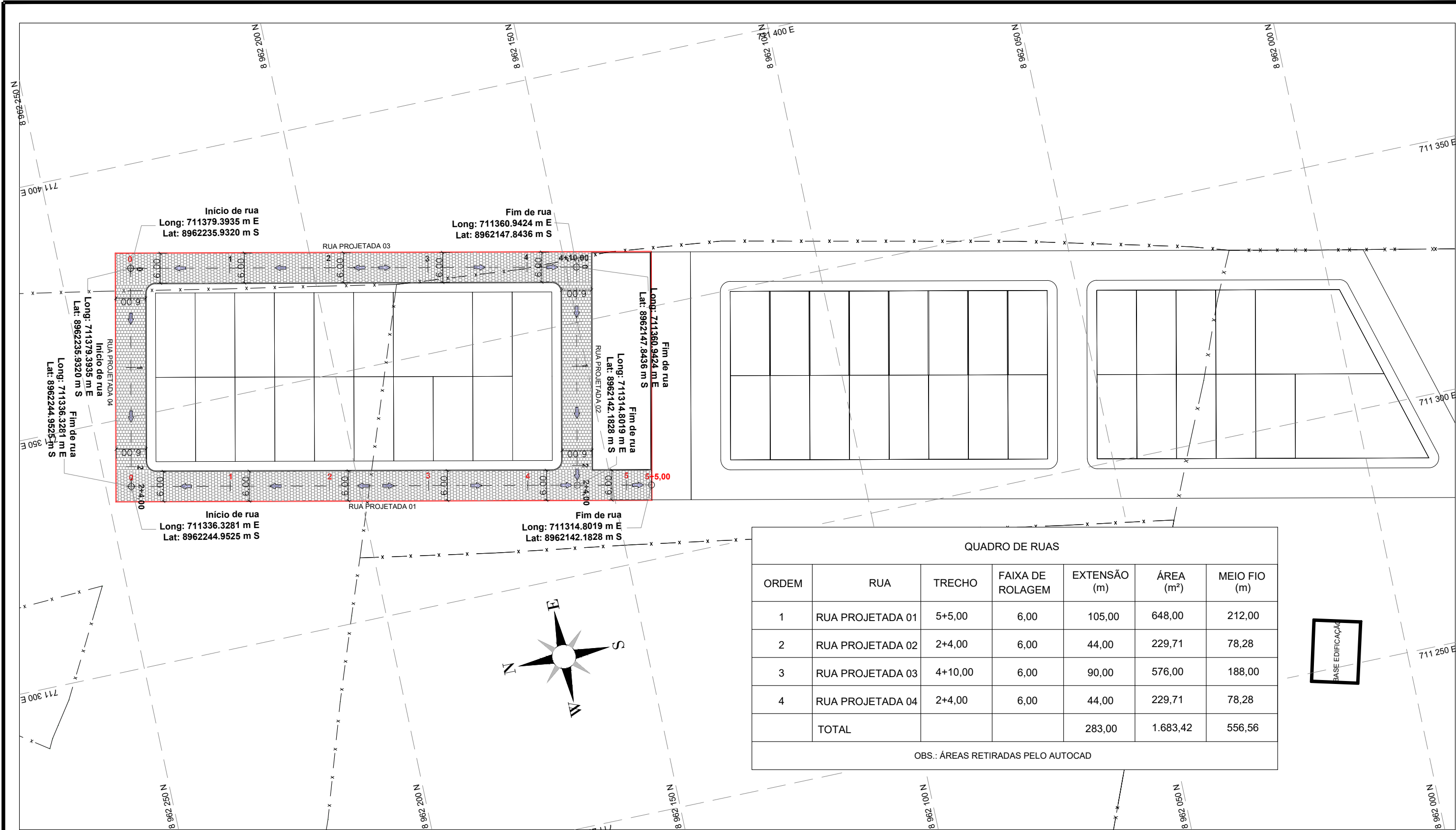
SEÇÃO TÍPICA DE VALA PARA ASSENTAMENTO DE TUBULAÇÃO



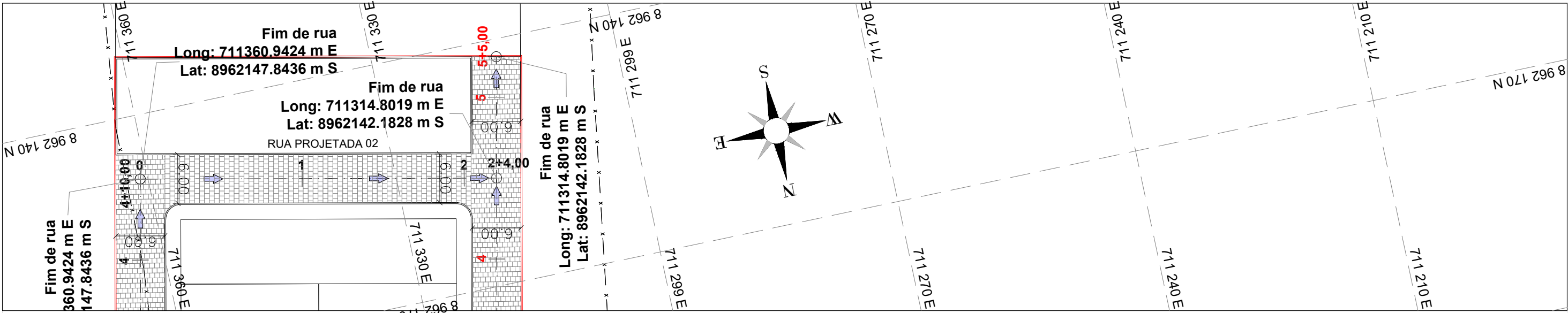
APROVAÇÕES/OBSERVAÇÕES

Nº	REVISÕES	DATA	APROVAÇÃO

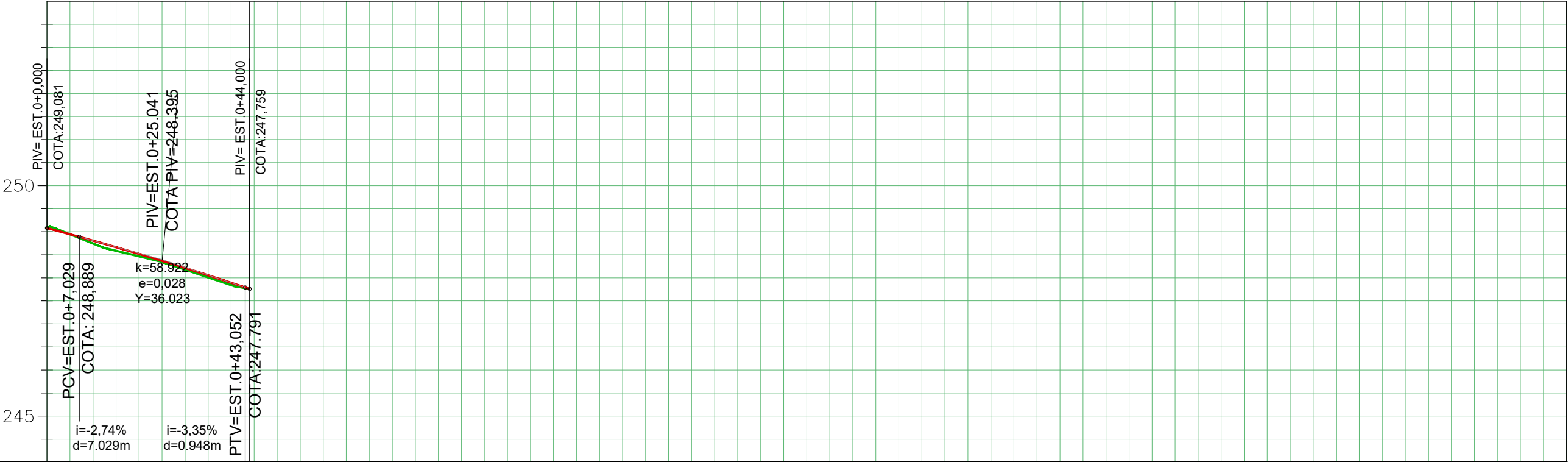
Aprovação:	
PROJETO:	CONTRATANTE:
Responsável Técnico:	Contratante:
DESCRIÇÃO: ELABORAÇÃO DO PROJETO DE ENGENHARIA E ARQUITETURA PARA CONSTRUÇÃO DE 20 UNIDADES HABITACIONAIS NO MUNICÍPIO DE DOIS RIACHOS/AL - MINHA CASA MINHA VIDA	
ENDEREÇO: Dois Riachos/AL	
PROJETO DE ABASTECIMENTO DE ÁGUA	
CONTEÚDO: Detalhes construtivos; Detalhamento das caixas de registro	
FOLHA: 03 / 03	
AUTOR DO PROJETO: Lucas Matheus Lós Menezes Lopes CREA/AL n.º 021797650	ÁREAS:
COLABORAÇÃO: José Luan Gomes Inocêncio	DISCIPLINA: ABASTECIMENTO
ESCALA: S/ Escala	CÓDIGO: SAA_PMDR_LOTE20UH_EP_03_R00.dwg
DATA: dezembro/2025	



Nº	DATA:	APROVAÇÃO:	AUTORIA:	DOCUMENTO:	OBSERVAÇÕES:		PROJETO:	PREFEITURA MUNICIPAL DE DOIS RIACHOS	SECRETARIA MUNICIPAL DE VIAÇÃO, OBRAS E URBANISMO	SMVOU
					<div><div><div></div><div>Greide projetado</div></div><div><div></div><div>Terreno existente</div></div><div><div></div><div>Eixo Projetado</div></div><div><div></div><div>Meio-fio existente</div></div><div><div></div><div>Meio-fio projetado</div></div><div><div></div><div>Cerca existente</div></div><div><div></div><div>Edificação existente</div></div><div><div></div><div>Calçada</div></div></div> <div><div><div></div><div>Base Topográfica</div></div><div><div></div><div>Indicação da calda de águas pluvias</div></div><div><div></div><div>Pavimento de Paralelepípedo Projetado</div></div><div><div></div><div>Pavimento de Paralelepípedo existente</div></div><div><div></div><div>Poste existente</div></div></div> <div><div><div></div><div>Responsável Técnico</div></div><div><div></div><div>Contratante</div></div></div> <div><div><div></div><div>PROJETO GEOMÉTRICO</div><div>PLANTA GERAL DE IMPLANTAÇÃO</div></div></div> <div><div><div>Folha nº: 01/05</div><div>Data: Dezembro de 2025</div><div>Escala: 1:750</div></div></div>					



PERFIL RUA PROJETADA 02



COTAS TERRENO/PROJETO	249,08	249,081	248,47	248,519	247,84	247,893													
ESTAQUEAMENTO	0		1		2	2+4,00													

Nº

DATA:

APROVAÇÃO:

AUTORIA:

DOCUMENTO:

Greide projetado

Terreno existente

Eixo Projetado

Meio-fio existente

Meio-fio projetado

Cerca existente

Edificação existente

Calçada

Base Topográfica

Indicação da caída de águas pluvias

Pavimento de Paralelepípedo Projetado

Pavimento de Paralelepípedo existente

Poste existente

PROJETO:

MF PROJETOS

E CONSULTORIA

Responsável Técnico

PREFEITURA MUNICIPAL DE DOIS RIACHOS

CONISA

Consultoria em Engenharia e Arquitetura

Contratante

SECRETARIA MUNICIPAL DE VIAÇÃO, OBRAS E URBANISMO

Rua projetada 02

Extensão = 44,00m

Área = 229,71 m²

Meio Fio = 78,28 m

PROJETO GEOMÉTRICO

PLANTA BAIXA E PERFIL LONGITUDINAL

SMVOU

Folha nº:

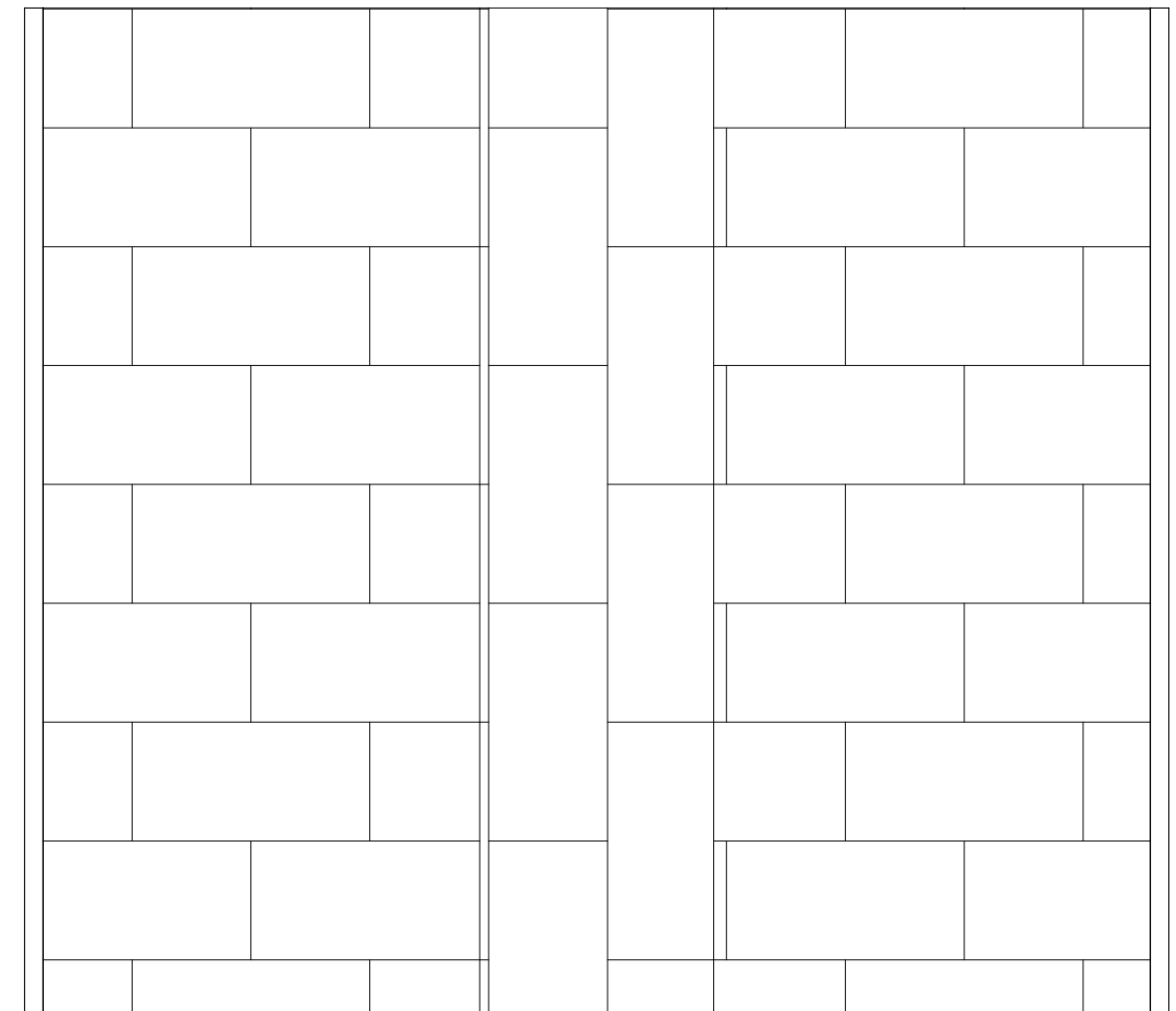
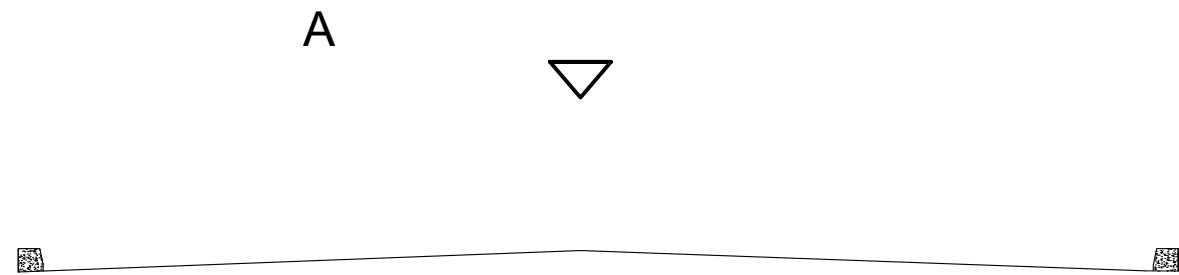
03/05

Data:

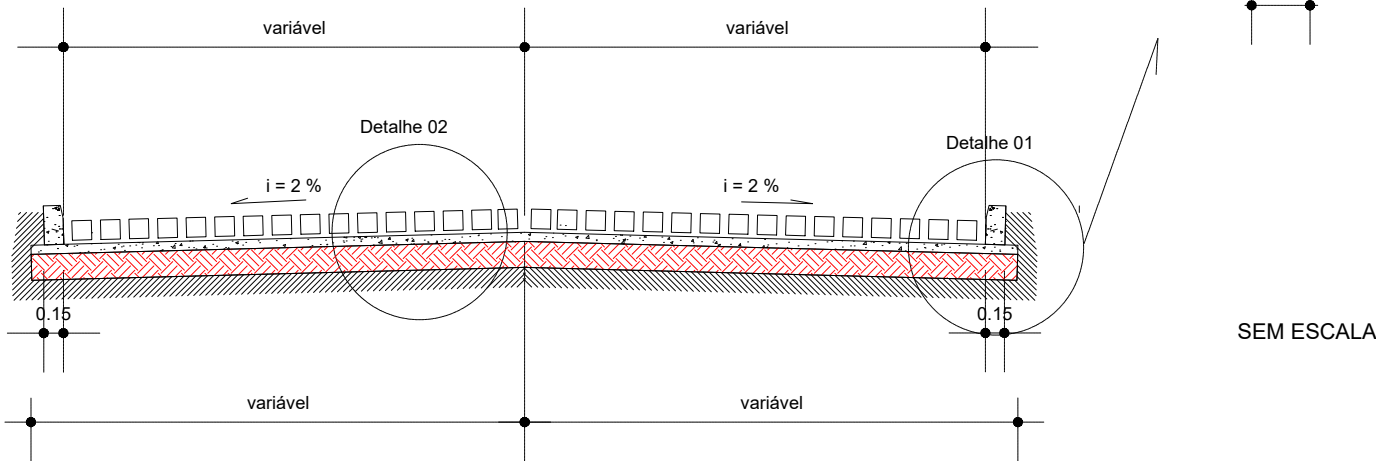
Dezembro de 2025

Escala:

1:500 1:1000



Nº	DATA:	APROVAÇÃO:	AUTORIA:	DOCUMENTO:	LEGENDA	PROJETO:	PREFEITURA MUNICIPAL DE DOIS RIACHOS	SECRETARIA MUNICIPAL DE VIAÇÃO, OBRAS E URBANISMO	SMVOU
									Folha nº: 01/03
									Data: dezembro de 2025
								DETALHES	Escala: Indicado



Nº	DATA:	APROVAÇÃO:	AUTORIA:	DOCUMENTO:	LEGENDA	PROJETO:	PREFEITURA MUNICIPAL DE DOIS RIACHOS	SECRETARIA MUNICIPAL DE VIAÇÃO, OBRAS E URBANISMO	SMVOU
						 MF PROJETOS E CONSULTORIA	 CONISA		Folha nº: 02/03
									Data: dezembro de 2025
								DETALHES	Escala: Indicado

PAVIMENTAÇÃO COM PARALELEPÍPEDOS PROCEDIMENTO

Fig. 1 – Assentamentos nos entroncamento

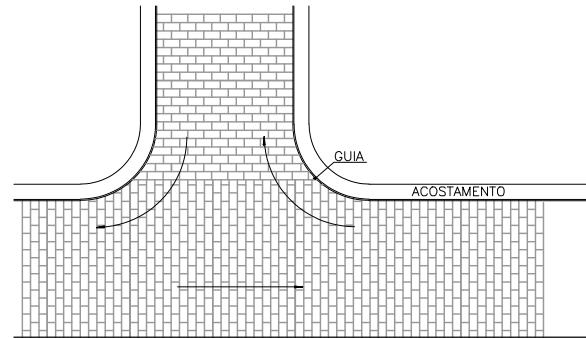


Fig. 2 – Assentamento em curva

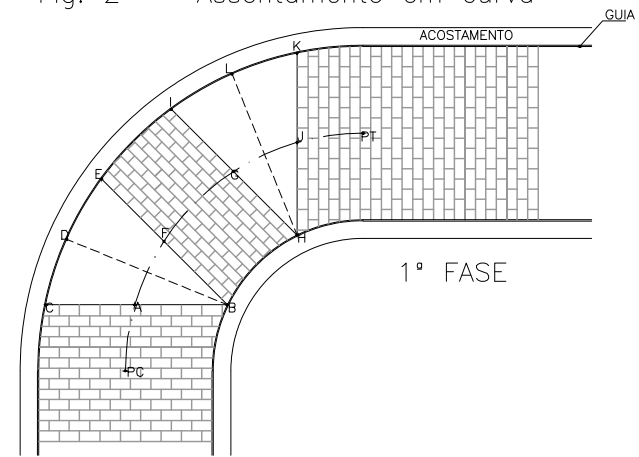


Fig. 2A – Assentamento em curva

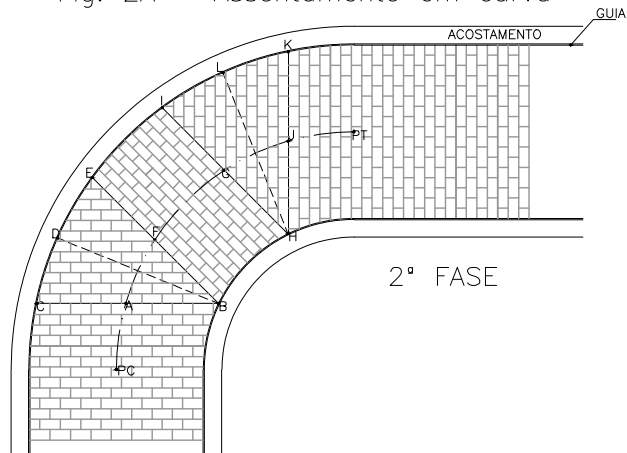
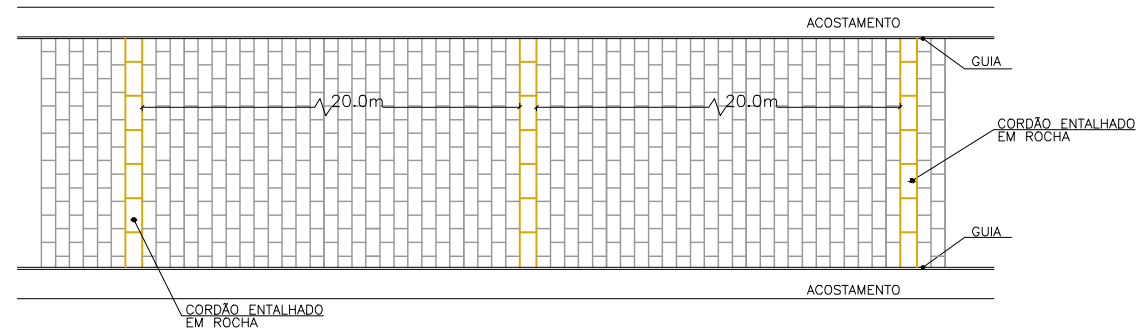


Fig. 3 – Execução de Travamentos



OBSERVAÇÃO:

1 - Para todas as vias que possuírem declividade longitudinal superior a 15% serão executados travamentos para os paralelepípedos a cada 20,0m através da utilização de cordões entalhados em rocha, que deverão possuir as mesmas características daquela utilizada para a confecção dos paralelepípedos de acordo com o demonstrado na FIGURA 3

2 - O rejuntamento usado na Pavimentação deverá ter espessura mínima de 5,00 cm

Nº	DATA:	APROVAÇÃO:	AUTORIA:	DOCUMENTO:	LEGENDA	PROJETO:	PREFEITURA MUNICIPAL DE DOIS RIACHOS	SECRETARIA MUNICIPAL DE VIAÇÃO, OBRAS E URBANISMO	SMVOU
						 MF PROJETOS E CONSULTORIA	 CONISA CONSORCIO INTERMUNICIPAL DE SERVICOS DE ALUGADOS		Folha nº: 03/03
									Data: dezembro de 2025
								DETALHES	Escala: Indicado